

直线光轴

SAIBO直线光轴与直线轴承配合使用可以获得精度良好的直线运动。直线光轴的精度直接决定了运动的精度。因此SAIBO在生产直线光轴时，用心专注于控制精度。

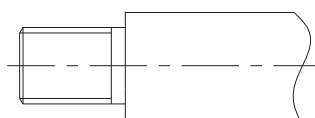


材料 优质轴承钢: GCr15
优质碳钢: 45
不锈钢: 440C
光轴表面可以镀铬处理

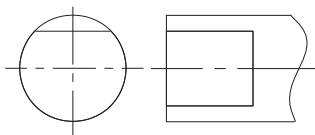
硬度 光轴经过表面淬火处理，硬度达58HRC以上。且保证足够的硬度层深度，因此光轴具有良好的耐磨性。如果用户需更高的耐磨效果，SAIBO可提供镀铬处理。

表面粗糙度 SAIBO采用高精度地研磨技术对光轴进行研磨抛光处理。表面粗糙度小于Ra0.40。

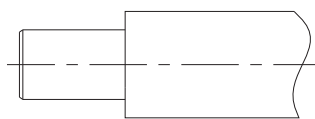
机加工 SAIBO还可提供各种机加工来满足用户不同的具体要求。
例如车台阶轴、攻螺纹孔、铣键槽等。



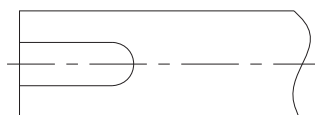
车螺纹



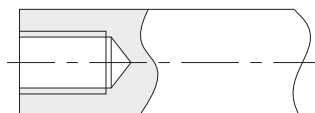
铣平面



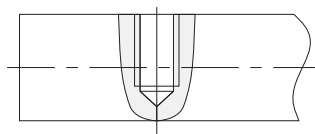
车台阶



铣键槽

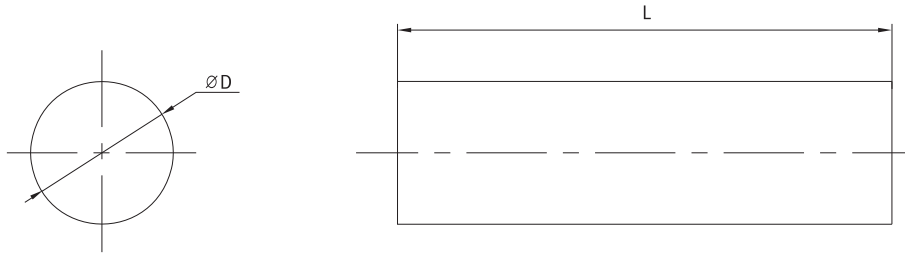


攻螺纹孔



攻螺纹孔

规格



外径		最大长度	线密度 Kg/m
D	公差g6*	L	
3	-2/-8	— 300	0.06
4	-4	— 500	0.10
5		— 1000	0.16
6	-12	— 3000	0.22
8	-5	— 4000	0.40
10	-14	— 4000	0.62
12		— 4000	0.89
13	-6	— 4000	1.05
15	-17	— 4000	1.40
16		— 4000	1.59
20	-7	— 4000	2.48
25		— 4000	3.88
30	-20	— 4000	5.58
35	-9	— 4000	7.60
40		— 4000	9.92
50	-25	— 4000	15.50
60	-10	— 4000	22.33
80		-29	— 4000

*其它公差需求可定制。